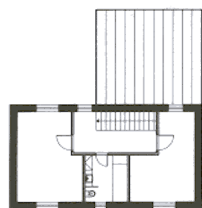


# výstavba řadových domů v lokalitě český brod

INVESTOR A DODAVATEL STAVEBNÍHO MATERIÁLU: DOBIÁŠ, SPOL. S R.O.



půdorys 1NP - 1:200



půdorys 2NP - 1:200

charakteristika lokality :

- počet řadových domů 67
- dvě typové řady domů - dvoupodlažní a dvoupodlažní s obytným podkrovím
- velikost pozemků 250 - 320 m<sup>2</sup>
- předpokládaná cena jednoho řadového domu 2.800.000 - 4.000.000,- Kč,  
cena pozemku 1.000,- Kč za 1m<sup>2</sup>
- cena se mění v závislosti na vybavení od základního až po nadstandardní
- počátek výstavby květen 2007, zakončení výstavby prosinec 2008

investor si vyhrazuje právo na změnu uvedených informací

## ŘADOVÝ DŮM - TYP B

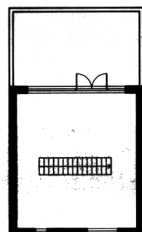
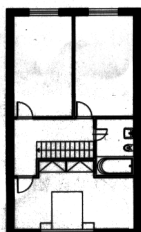
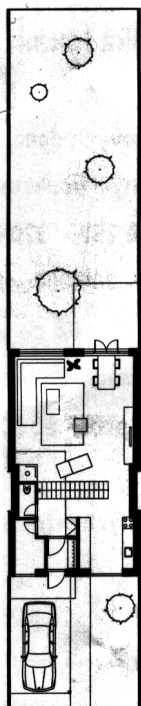


písek seyček architekti



# výstavba řadových domů v lokalitě český brod

INVESTOR A DODAVATEL STAVEBNÍHO MATERIÁLU DOBIÁŠ, SPOL S R.O



ČESKÝ BROD

- umístění lokality v rámci Českého Brodu  
Český Brod je vzdálen od centra hlavního města Prahy 30 km

ŘADOVÝ DŮM - TYP A

